

# Latitude 7480

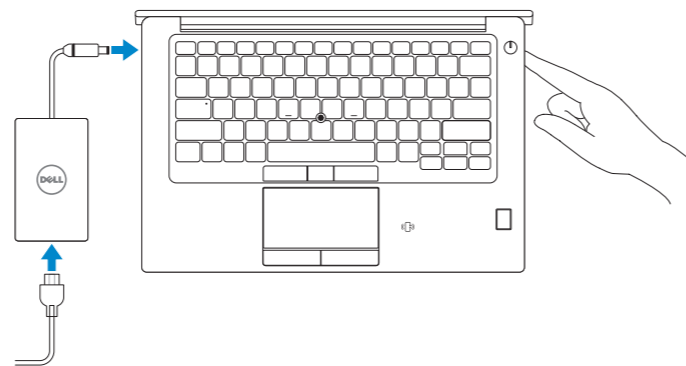
## Quick Start Guide

Stručná příručka  
Schnellstart-Handbuch  
Przewodnik szybkiego uruchamiania  
Stručná úvodná príručka



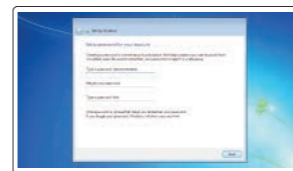
## 1 Connect the power adapter and press the power button

Připojte napájecí adaptér a stiskněte vypínač  
Netzadapter anschließen und Betriebsschalter drücken  
Podłącz zasilacz i naciśnij przycisk zasilania  
Zapojte napájací adaptér a stlačte spínač napájania



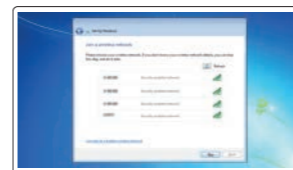
## 2 Finish Windows 7 setup

Dokončení nastavení systému Windows 7 | Schließen Sie das Setup von Windows 7 ab. | Skonfiguruj system Windows 7 | Dokončite nastavenie systému Windows 7



### Set a password for Windows

Nastavení hesla pro systém Windows  
Kennwort für Windows festlegen  
Ustaw hasło do systemu Windows  
Nastavte heslo pre systém Windows

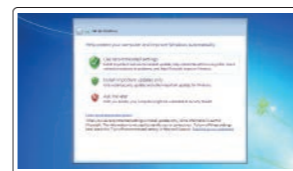


### Connect to your network

Připojte se k síti  
Mit dem Netzwerk verbinden  
Podłącz komputer do sieci  
Připojte sa k svojej sieti

**NOTE: If you are connecting to a secured wireless network, enter the password for the wireless network access when prompted.**

- POZNÁMKA:** Pokud se připojujete k zabezpečené bezdrátové síti, zadejte po vyzvání heslo pro přístup k bezdrátové síti.
- HINWEIS:** Wenn Sie sich mit einem geschützten Wireless-Netzwerk verbinden, geben Sie das Kennwort für das Wireless-Netzwerk ein, wenn Sie dazu aufgefordert werden.
- UWAGA:** jeśli nawiązujesz połączenie z zabezpieczoną siecią bezprzewodową, wprowadź hasło dostępu do sieci po wyświetleniu monitu.
- POZNÁMKA:** Ak sa pripájate k zabezpečenej bezdrôtovej sieti, po vyzvaní zadajte heslo pre prístup k bezdrôtovej sieti.



### Protect your computer

Ochrana počítače  
Computer schützen  
Chroń komputer przed wirusami  
Chránite svoj počítač

### Product support and manuals

Podpora a příručky k produktům  
Produktsupport und Handbücher  
Pomoc techniczna dotycząca produktu i instrukcje obsługi  
Podpora a príručky produktu

[Dell.com/support](http://Dell.com/support)  
[Dell.com/support/manuals](http://Dell.com/support/manuals)  
[Dell.com/support/windows](http://Dell.com/support/windows)

### Contact Dell

Obraťte se na společnost Dell | Dell kontaktieren  
Skontaktuj się z firmą Dell | Obráťte sa na spoločnosť Dell

[Dell.com/contactdell](http://Dell.com/contactdell)

### Regulatory and safety

Soulad s předpisy a bezpečnost  
Informationen zu Vorschriften und Sicherheit  
Zgodność z normami i bezpieczeństwo  
Informácie o bezpečnosti a regulačné informácie

[Dell.com/regulatory\\_compliance](http://Dell.com/regulatory_compliance)

### Regulatory model

Směrnicev model | Vorschriftenmodell  
Formalne oznaczenie modelu | Regulačný model

**P73G**

### Regulatory type

Směrnicev typ | Vorschriftentyp  
Formalne oznaczenie typu | Regulačný typ

**P73G001**

### Computer model

Model počítače | Computermodell  
Model komputera | Model počítača

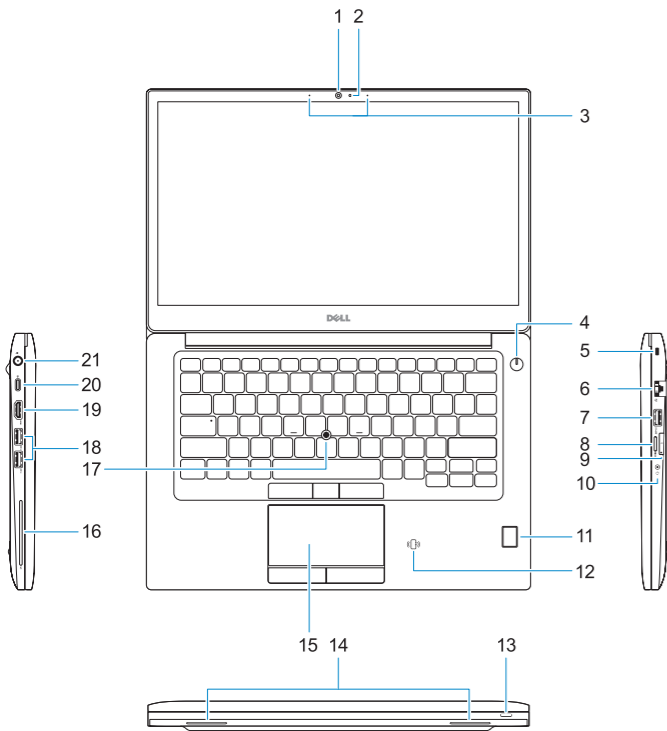
**Latitude 7480**



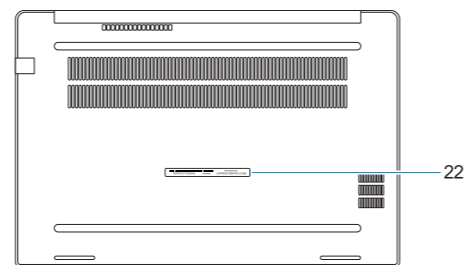
03K0FRA00

# Features

Funkce | Funktionen | Funkcje | Funkcie



- |                                   |   |
|-----------------------------------|---|
| 1. Camera                         | 12. NFC sensor (optional)                                 |
| 2. Camera status light            | 13. Status light  |
| 3. Microphones                    | 14. Speakers  |
| 4. Power button                   | 15. Touchpad  |
| 5. Security cable slot            | 16. Smartcard reader (optional)                           |
| 6. Network port                   | 17. Pointstick (optional)                                 |
| 7. USB 3.0 port with PowerShare   | 18. USB 3.0 ports   |
| 8. microSD port                   | 19. HDMI port   |
| 9. USIM port                      | 20. DisplayPort over USB Type-C (optional Thunderbolt™ 3) |
| 10. Headset port                  | 21. Power connector port                                  |
| 11. Fingerprint reader (optional) | 22. Service tag label                                     |



1. Kamera
2. Kontrolka stavu kamery
3. Mikrofony
4. Tlačítko napájení
5. Slot bezpečnostního kabelu
6. Síťový port
7. Port USB 3.0 s technologií PowerShare
8. Port microSD
9. Port USIM
10. Port náhlavní soupravy
11. Čtečka otisků prstů (volitelně)

12. Senzor NFC (volitelný)
13. Indikátor stavu
14. Reprodukory
15. Dotyková podložka
16. Čtečka čipových karet (volitelná)
17. Ukazovací zařízení Pointstick (volitelně)
18. dva porty USB 3.0
19. Port HDMI
20. DisplayPort přes USB Type-C (volitelně Thunderbolt™ 3)
21. Port konektoru napájení
22. Servisní štítek

1. Kamera
2. Kamerastatusanzeige
3. Mikrofone
4. Betriebsschalter
5. Sicherheitskabeleinschub
6. Netzwerkanschluss
7. USB 3.0-Anschluss mit PowerShare
8. MicroSD-Port
9. USIM-Port
10. Headset-Anschluss
11. Fingerabdruckleser (optional)

12. NFC-Sensor (optional)
13. Statusanzeige
14. Lautsprecher
15. Touchpad
16. Smartcard-Leser (optional)
17. Pointstick (optional)
18. USB 3.0-Anschlüsse
19. HDMI-Anschluss
20. DisplayPort über USB-Typ-C (optional Thunderbolt™ 3)
21. Netzanschluss-Port
22. Service-Tag-Etikett

1. Kamera
2. Lampka stanu kamery
3. Mikrofony
4. Przycisk zasilania
5. Gniazdo linki antykradzieżowej
6. Port sieciowy
7. Port USB 3.0 z funkcją PowerShare
8. Port Micro-SD
9. Port USIM
10. Gniazdo słuchawek
11. Czytnik linii papilarnych (opcjonalny)

12. Czujnik NFC (opcjonalny)
13. Lampka stanu
14. Głośniki
15. Tabliczka dotykowa
16. Czytnik kart inteligentnych (opcjonalny)
17. Wskaźnik (opcjonalnie)
18. Porty USB 3.0
19. Złącze HDMI
20. Display Port przez USB Type-C z opcjonalną technologią Thunderbolt™ 3
21. Złącze zasilania
22. Etykieta ze znacznikiem serwisowym

1. Kamera
2. Kontrolka stavu kamery
3. Mikrofony
4. Tlačidlo napájania
5. Otvor pre bezpečnostný kábel
6. Sieťový port
7. Port USB 3.0 s podporou PowerShare
8. Zásuvka na kartu microSD
9. Zásuvka na kartu USIM
10. Port náhlavnej súpravy
11. Snímač odtlačkov prstov (voliteľný)

12. Snímač NFC (voliteľný)
13. Kontrolka stavu
14. Reprodukory
15. Dotyková plocha
16. Čítačka kariet Smartcard (voliteľná)
17. Trackpoint (voliteľné)
18. Porty USB 3.0
19. Port HDMI
20. Port DisplayPort cez USB Type-C (voliteľná technológia Thunderbolt™ 3)
21. Port napájacieho kábla
22. Etiketa servisného štítku